



Solutions Data

Brandbook 2022

Aplicação do logo

- Logotipo Principal
- Logotipo principal e secundário
(Horizontal e vertical)
- Monocromático
- Aplicações Incorretas
- Área de proteção
- Redução
- Versões responsivas



Logotipo Principal

Conheça suas características.



Letra "S/D", representando os layers (camadas) sobrepostos, assim como as iniciais da empresa

Solutions
Data

Tipografia com arestas regulares, largura fixa e sem serifa, que carrega uma essência moderna e atual.

Versões

Principal e
secundário



Versão horizontal



Versão Vertical

Logotipo P&B

Escala de cinza



10%



20%



30%



40%



50%



60%



70%



80%



100%

Aplicações incorretas

Alterações que não devem ser feitas.



Não aplicar a marca inclinada



Não aplicar a marca distorcida



Não aplicar a marca com opacidade inferior a 100%



Não aplicar bordas na marca



Não modificar o espaçamento das letras



Não aplicar a marca com cores fora do padrão.



Não aplicar efeitos na marca.



Não modificar o tamanho das letras.



Não aplicar sobre imagens heterogeneas.

Redução máxima

O logo nunca deve ser menor que 100px em exibição digital ou 15mm na impressão.

REDUÇÃO MÁXIMA 100PX



Solutions
Data



Solutions
Data

Área de Segurança

A área de X definida é o quadro cinza atrás da letra “S”. E indica o mínimo de distância




Tipografia

- Tipos
(Pesos, versões e símbolos)
- Tamanhos

2

Fonte Padrão

A fonte da marca é da família Play. Usamos 2 variações de peso: Regular e Bold .



Play

A B C D E F G H I J K L M N
O P Q R S T U V X Y W Z

a b c d e f g h i j k l m n
o p q r s t u v x y w z

1 2 3 4 5 6 7 8 9 0

! @ # \$ % & * () _ + { } ? : " < > :

peso
REGULAR | **BOLD**

Versões
ITALICO

Fontes Secundárias

Utiliza-se como fontes secundárias da marca, as famílias Exo e Montserrat. Usamos 3 variações de peso: Regular, Bold e Black.

Century Gothic

A B C D E F G H I J K L M N
O P Q R S T U V X Y W Z

a b c d e f g h i j k l m n
o p q r s t u v x y w z

1 2 3 4 5 6 7 8 9 0

! @ # \$ % & * () _ + { } ? : " < > :

peso
REGULAR | **BOLD** | **BLACK**

Versões
ITALICO

Montserrat

A B C D E F G H I J K L M N
O P Q R S T U V X Y W Z

a b c d e f g h i j k l m n
o p q r s t u v x y w z

1 2 3 4 5 6 7 8 9 0

! @ # \$ % & * () _ + { } ? : " < > :

peso
REGULAR | **BOLD** | **BLACK**

Versões
ITALICO

Formatação de texto

Para distinguir títulos e textos, utiliza-se variações de tamanho e peso, **sempre trabalhando com a fonte Play**. Na ausência da fonte padrão, prioriza-se as fontes secundárias.

Título [75px]

Subtítulo [24px]

Lorem ipsum dolor sit amet, consectetur adipiscing elit. Donec semper, metus sed aliquet pretium, dolor ex tempus dui, et vehicula massa odio quis leo. Suspendisse mauris mauris, tempor vel purus fermentum, auctor mattis justo. Morbi rutrum et quam eget placerat. Sed a ultrices elit. Nulla sed est dui. Aenean eu nisi ipsum. Ut gravida sem ut.

[16px]

Paleta de cores

- Primárias
- Secundárias

3

Cores primárias

Cores preferenciais utilizadas pela marca.

Cyan layer

WEB: #599edf
RGB: 89-158-223
CMYK: 74-22-0-0
PANTONE 292 C



Blue levels

WEB: #446fb4
RGB: 68-11-180
CMYK: 86-54-0-0
PANTONE 7683 C

Cores Secundárias

Cores de apoio para a marca.

Purple past

WEB: #725ecf
RGB: 114-94-201
CMYK: 64-70-0-0
PANTONE 2725 C

Aqua Connect

WEB: #5ec8cf
RGB: 94-200-207
CMYK: 75-0-25-0
PANTONE 325 C

Graphic Green

WEB: #a1ce76
RGB: 161-206-118
CMYK: 48-0-744-0
PANTONE 359 C

Canvas Grey

WEB: #c0c7c7
RGB: 192-199-199
CMYK: 25-14-18-0
PANTONE 441 C

Elementos básicos

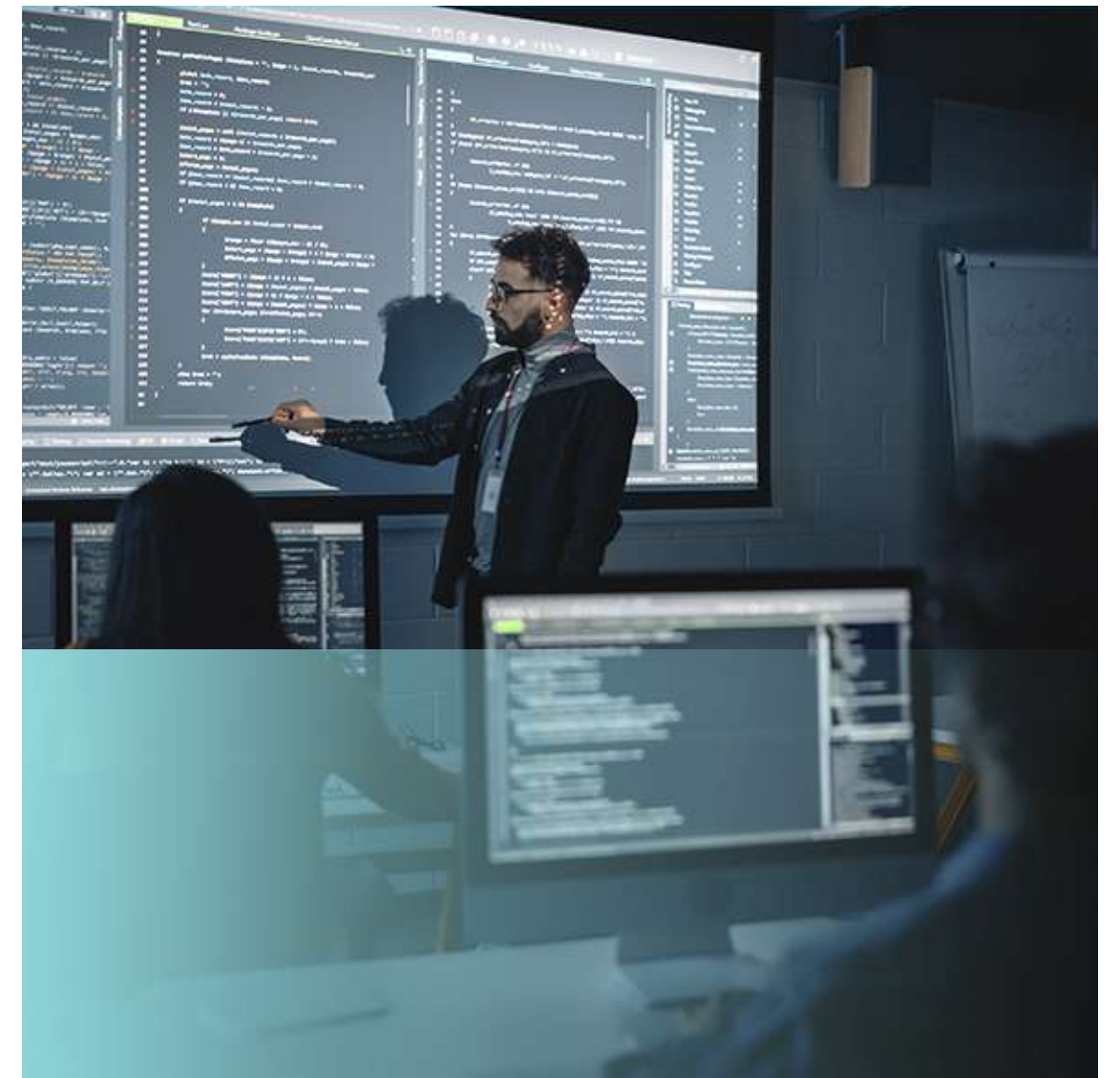
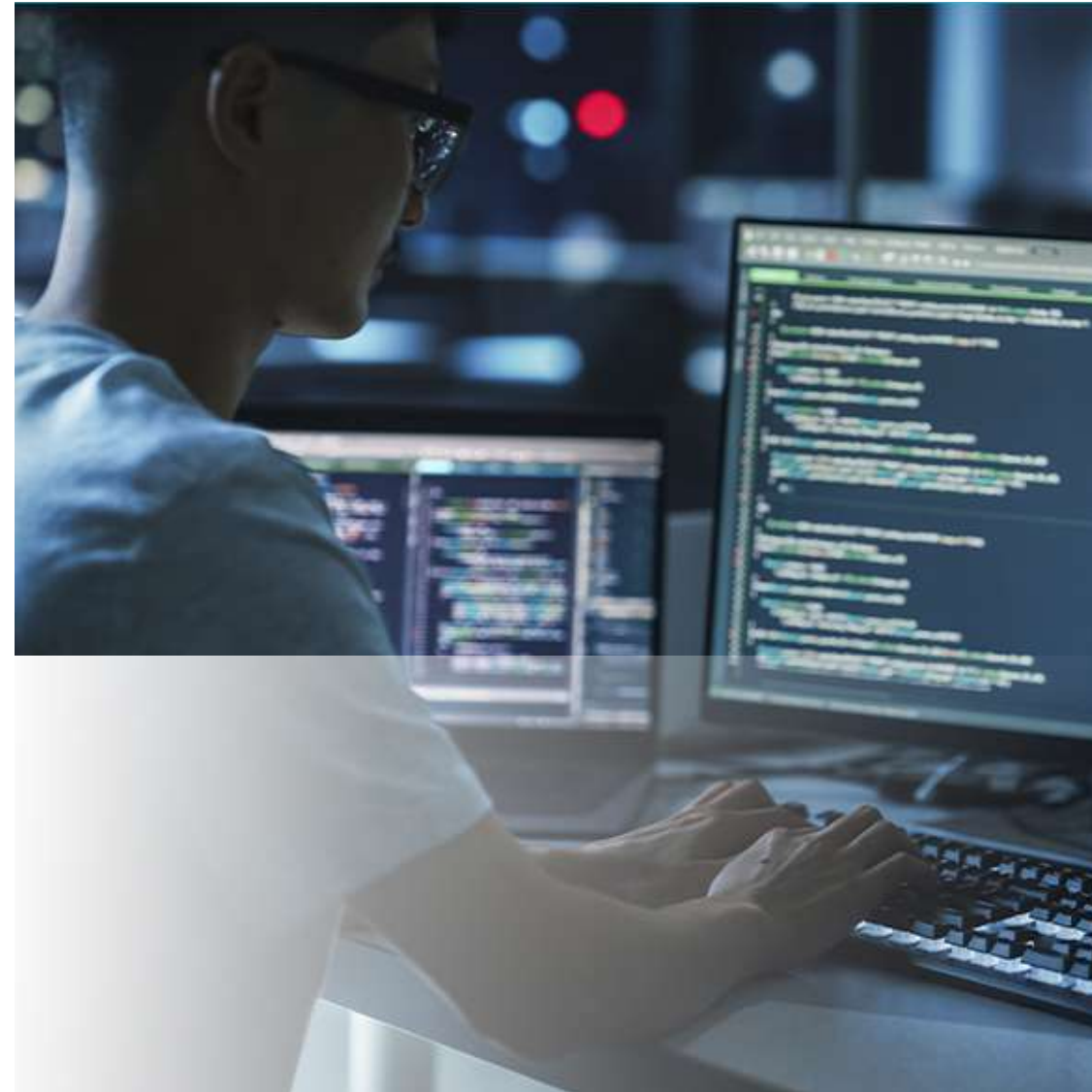
- Degradê
- Selo
- Grafismos

4

Degradê

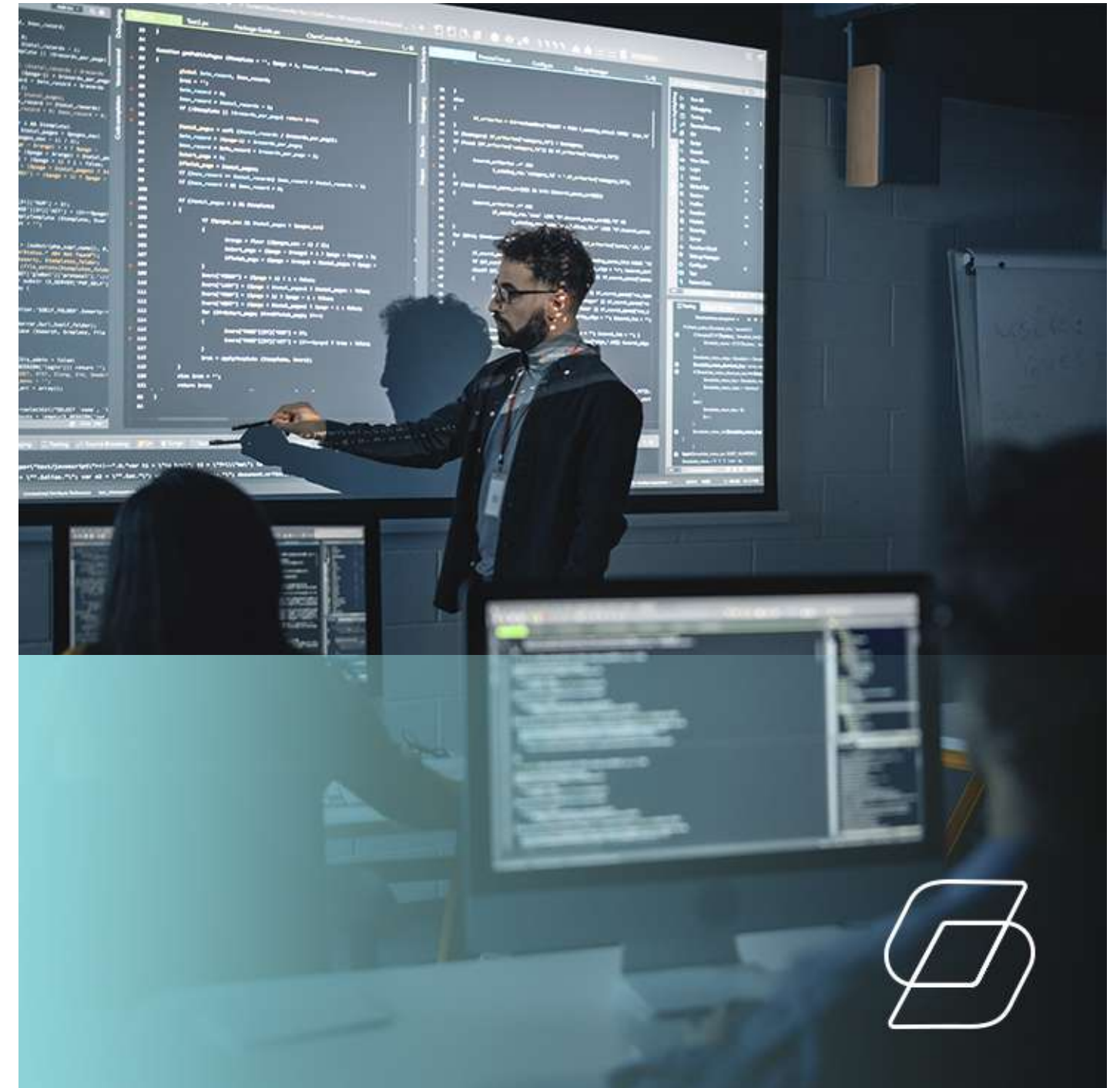
O degradê é o elemento principal da identidade, altamente versátil, remete a velocidade, conexões e elemento de apoio.

EXEMPLO:



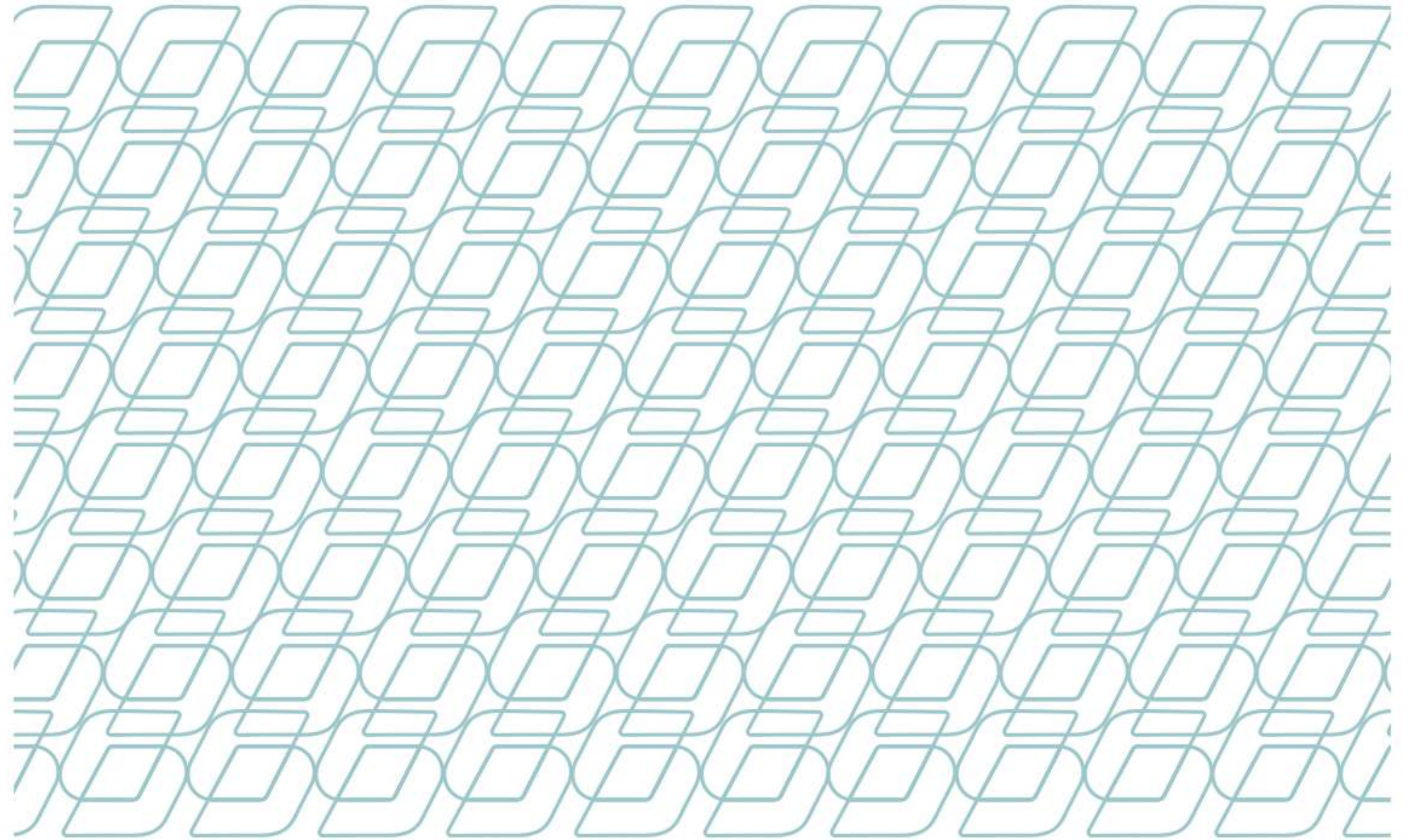
Selos

Os selos são os elementos utilizados para evidenciar e creditar conteúdos autorais à marca.



Grafísmos

Utilizamos o ícone das “layers” sobrepostas como texturas, tanto para peças online quanto impressas.



Papelaria

- Papel timbrado
- Cartão de visitas
- Bloco de notas
- Envelope

5

Papel Timbrado

É o certificado de que documentos são provenientes da empresa, portanto, válidos e confiáveis.



Lorem ipsum dolor sit amet,

Lorem ipsum dolor sit amet, consectetur adipiscing elit. Donec orci purus, luctus vitae dignissim eu, iaculis sed purus. Vivamus faucibus, ipsum nec aliquet viverra, leo mauris condimentum ligula, sit amet sagittis enim ligula quis arcu. Nam egestas tortor id nisi porttitor mattis. In tortor ante, ultricies in suscipit a, tempus non massa. Vivamus et auctor mi. Fusce vel massa nulla. Phasellus nec eros mauris, et scelerisque orci. Donec malesuada orci vitae nulla accumsan porta a id massa. Quisque accumsan iaculis magna sit amet fringilla. Maecenas consequat, magna eget tincidunt semper, odio nibh rutrum mi, id feugiat ante nisi eu risus. Vestibulum nunc orci, rhoncus a placerat in, ultricies in mi. Cras mattis varius eros, vel fringilla nisi suscipit eget.

Quisque scelerisque sagittis nulla at porttitor. Mauris a justo et tellus interdum tristique. Sed id augue vitae urna euismod commodo aliquet a quam. Pellentesque arcu velit, cursus et malesuada ut, consequat et diam. Nullam erat sem, rhoncus id ullamcorper vitae, rhoncus et arcu. In ultricies ultricies nulla, ut rutrum nisi iaculis at. Donec eu magna a metus ornare faucibus. Fusce aliquet faucibus ultricies. Morbi semper, est id tincidunt gravida, sem arcu adipiscing lacus, ac bibendum nulla leo eu purus. Quisque nec diam sed risus consectetur a ccumsan quis quis nibh. Vestibulum id purus lorem.

Vivamus vehicula accumsan lacinia. Aliquam erat volutpat. Pellentesque consequat venenatis velit non gravida. Etiam et sem et nulla congue aliquam sed eget augue. Nulla facilisi. Pellentesque habitant morbi tristique senectus et netus et malesuada fames ac turpis egestas. Nulla a elit at sem iaculis congue. Nullam mollis tristique lobortis.

(912) 555-1234
yourname@yourwebsite.com
yourwebsite.com

Cartão de visitas

Além de transmitir credibilidade é uma ferramenta importante para o networking e a troca de informações com outros profissionais.



Bloco de notas

Estabelece a fixação e memorização da marca de forma sutil e funcional.



Envelope e pastas

Envelope e pastas



Aplicações

- Vestuário
- Brindes

6

Vestuário

Feminino, Masculino
e Unissex



Vestuário

Feminino, Masculino
e Unissex



Vestuário

Feminino, Masculino
e Unissex



Brindes

Aplicação da marca em brindes e produtos.



Brindes

Aplicação da marca em brindes e produtos.



The background is a solid blue color. On the left side, there are two large, overlapping, rounded rectangular shapes. The top one is a lighter blue, and the bottom one is white. In the background, there are faint, light blue outlines of various data visualizations: a bar chart at the top right, a line graph with a wavy line below it, and a pie chart at the bottom left.

Solutions Data

Brandbook 2022